

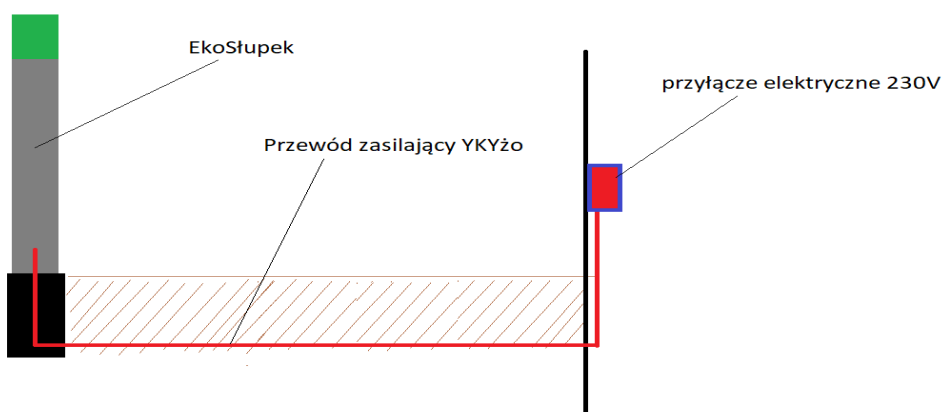
1. Instrukcja montażu

Zaleca się, aby montaż EkoSłupka powierzyć wykwalifikowanej osobie, posiadającej uprawnienia do prac pod napięciem. Przewody elektryczne muszą być podłączone zgodnie z instrukcją oraz obowiązującymi normami i przepisami. Podczas wykonywania prac proszę zwrócić uwagę na przestrzeganie zasad BHP.

1.1. Wykonanie przyłącza elektrycznego – wymagania, schemat

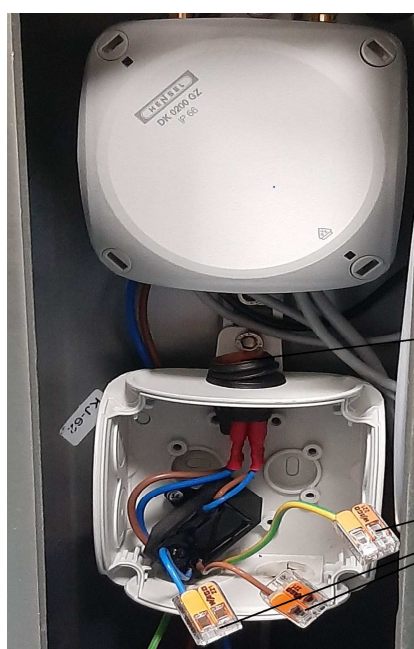
Wykonanie podłączenia elektrycznego powinna wykonać osoba posiadająca stosowne uprawnienia. Należy rozpocząć od oględzin miejsca instalacji i określania szczegółowego zakresu niezbędnych do wykonania prac. Po przygotowaniu stosownych narzędzi należy wykonać wykop doprowadzający przewód zasilający EkoSłupek z przyłącza elektrycznego, w którym należy **umieścić zabezpieczenie różnicowo-prądowe oraz nadprądowe**.

rys. 1 Schemat ideowy podłączenia EkoSłupka



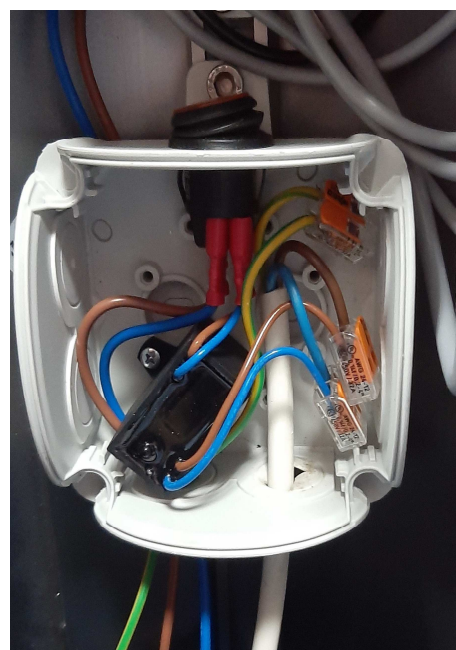
rys. 2 Puszka przyłączeniowa wewnątrz EkoSłupka

rys. 3 Puszka przyłączeniowa z podłączonym kablem zasilającym



przycisk zasilający

szybkozłącza





Przycisk zasilający

szybkozłącza



Użyty kabel powinien spełniać obowiązujące normy oraz być przeznaczony do pracy pod ziemią. Zaleca się użycie zabezpieczenia nadprądowego B10 oraz kabla doziemnego YKYżo o przekroju $3 \times 1,5 \text{ mm}^2$. Kabel zasilający EkoSłupek należy umieścić w osłonie doziemnej typu Arot oraz oznaczyć jego drogę.

Kabel zasilający wewnątrz słupka wprowadzić do puszkii przyłączeniowej za pomocą specjalnych dławików. W puszcze przy pomocy załączonych szybkozłączy typu „Wago” dokonać podłączenia zgodnie z kolorystyką. Po podłączeniu zamknąć puszkę używając do tego śrub plastikowych oraz przycisnąć przycisk zasilający.

1.2.Montaż EkoSłupka

Do montażu EkoSłupka zalecany jest fundament „B-0A”. Fundament betonowy typu: „B-0A” umieścić w przygotowanym wcześniej wykopie. Należy postępować wg poniższych punktów:

- 1) Wprowadzić przewód zasilający poprzez otwór wewnątrz fundamentu.
- 2) Zakopać fundament betonowy w ziemi, wypoziomować oraz zagęścić ziemię wokół fundamentu.
- 3) Odkręcić podstawę montażową umieszczoną w dolnej części EkoSłupka za pomocą klucza typu „torx z otworem”.
- 4) Do przygotowanego wcześniej fundamentu przymocować podstawę montażową za pomocą trzech śrub mocujących M8.
- 5) Postawić EkoSłupek w podstawie i skręcić całość śrubkami typu „torx z otworem”.
- 6) Odkręcić pokrywę rewizyjną za pomocą klucza typu „torx z otworem” oraz wpuścić przewód zasilający do wewnątrz słupka.

Fundament betonowy B-0A



Przeznaczenie: SAP i SAMR 1200, KARIN 1200 LED

Klasa betonu: wg Normy PN-EN 206 - C30/37

Tuleje śrubowe: ocynkowane ogniuowo



Kod	Typ	Elementy złączne	Waga netto *
311100A	B-0A	M8x 20 A2 DIN 6921	22,6kg

* Do celów transportowych należy uwzględnić możliwość nasiąkania betonu - wzrost wagi max do 5%

